

人新世の記号論

Semiotics of the Anthropocene: Eschatology disguised as Science?

吉岡 洋（京都芸術大学 文明哲学研究所 教授）

第42回日本記号学会大会（追手門学院大学） 2022年9月17日（土）

人新世の記号論

① 「人新世」という記号

② 時空間と想像力

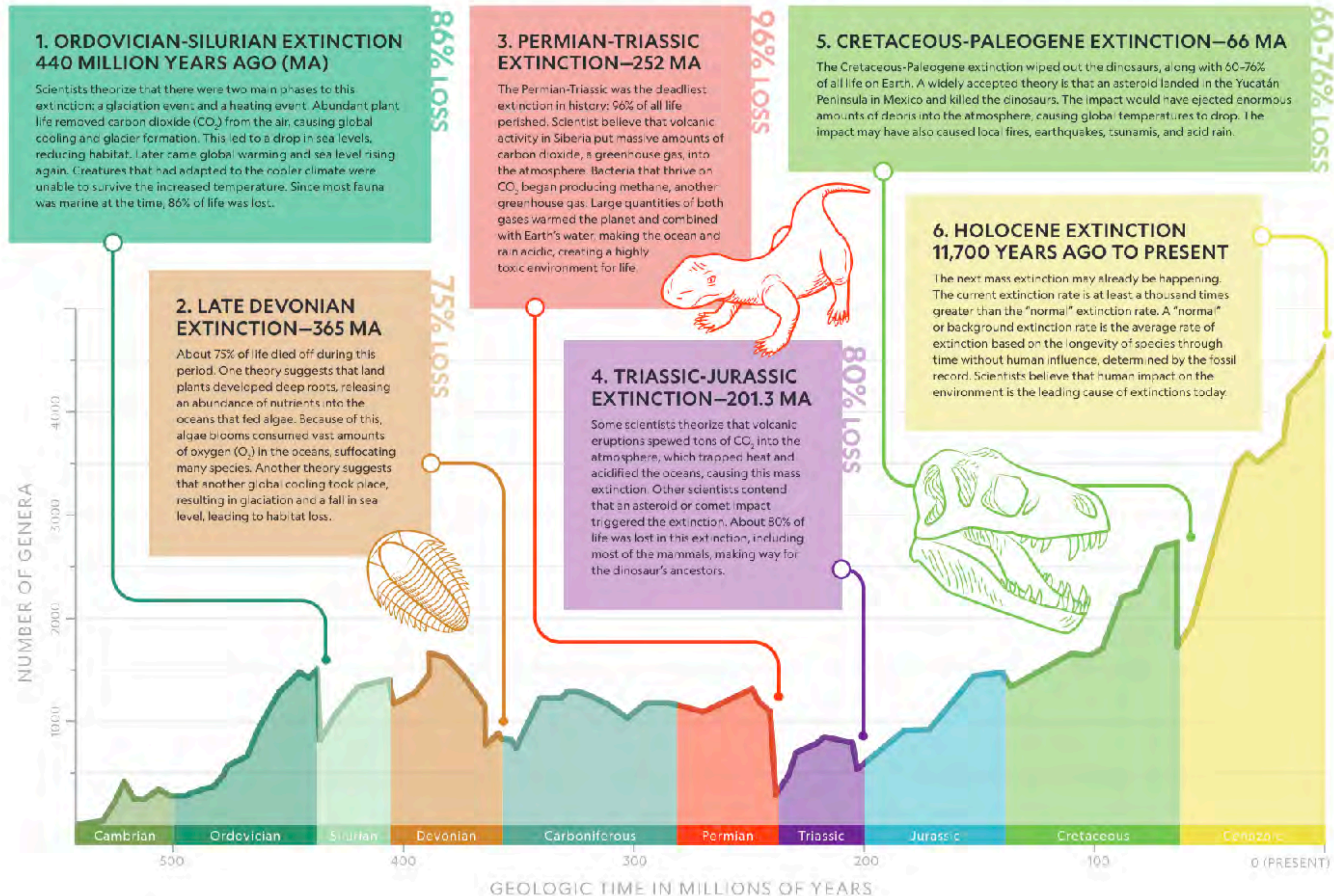
- 地質時代の命名、大量絶滅
- 「沖積世 Alluvium」 「完新世 Holocene」 「人新世 Anthropocene」
- スピノザ『エチカ』定理35 注解

③ 「裁きの日は近い」

- クーニン『気候変動の真実』
- ロマン主義／終末論から真のポストヒューマンへ

MASS EXTINCTIONS

A mass extinction is a sharp spike in the rate of extinction of species caused by a catastrophic event or rapid environmental change. Scientists have been able to identify five mass extinctions in Earth's history, each of which led to a loss of more than 75 percent of animal species.



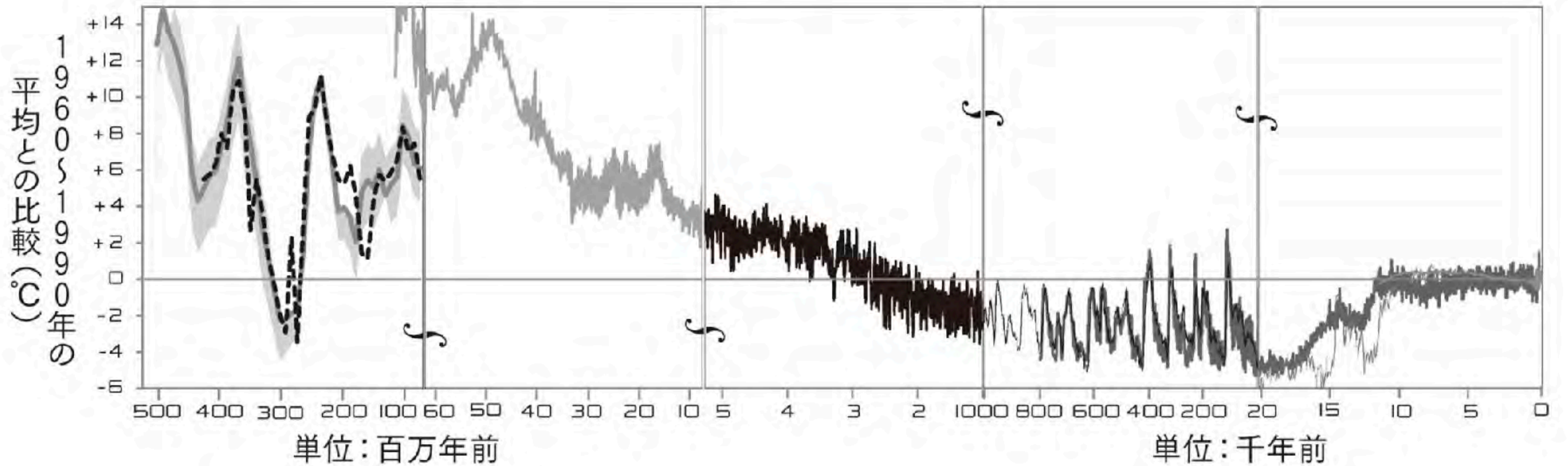
Sic cum solem intuemur, eum ducentos circiter pedes a nobis distare imaginamur, qui error in hac sola imaginatione non consistit; sed in eo, quod dum ipsum sic imaginamur, veram ejus distantiam et hujus imaginationis causam ignoramus. Nam tamesti postea cognoscamus eundem ultra 600 terrae diametros a nobis distare, ipsum nihilominus prope adesse imaginabimur; ...

Spinoza, *Ethica* Pars II, Prop XXXV ‘Falsitas consistit in cognitionis privatione, quam ideale inadiquatae, sine multinatae et confusae, involvunt.’, Scholium.

太陽を見るとき我々は、太陽が我々から200フィート（60m）ほど離れたところにあるかのように想像する。この誤りは想像そのものの内ではなく、むしろ我々が太陽を想像する際、その真の距離とこの想像の原因を知らないことから来る。なぜなら、のちに太陽が地球の直径の600倍以上も我々から離れていると認識しても、我々は太陽を近くにあるものとして想像するだろうから。

スピノザ『エティカ』第二部 定理35 「虚偽とは、十分でないあるいは損なわれた、混乱した観念が含む欠乏のことである」 注解

地球の気温



図表1-8 | 5億年前までの5つの時代区分について、地質学的な手法で計測した地球の平均地上気温偏差

スティーヴン・E・クーニン『気候変動の真実 科学は何を語り、何を語っていないのか？』
三木俊哉訳、日経BP、2022年、(Kindle版) p.68



Gerhard Richter, *Sils Maria*, 2003, 82 cm x 122 cm, Oil on canvas